



株式会社 **ハウスプラザ** 営業概要

URL <http://www.h-plaza.co.jp>

- 本 社 (東京メトロ千代田線「綾瀬駅」西口下車 北へ徒歩約1分)  
〒120-0005 東京都足立区綾瀬4丁目7番6号  
電 話: 03(5682)8111  
F A X: 03(5682)8177
- 我 孫 子 店 (JR常磐線「我孫子駅」北口下車 西へ徒歩約3分)  
〒270-1166 千葉県我孫子市我孫子1丁目6番1号  
ZEROビル  
電 話: 04(7169)8111  
F A X: 04(7183)0997
- 金 町 店 (JR常磐緩行線「金町駅」北口下車 東へ徒歩7分)  
〒125-0041 東京都葛飾区東金町6丁目6番2号  
コティリードン1階  
電 話: 03(5660)7551  
F A X: 03(5660)7553
- 青 戸 店 (京成本線「青砥駅」下車 北へ徒歩約4分)  
〒125-0062 東京都葛飾区青戸5丁目2番5号  
チアフルハウス1階  
電 話: 03(5650)7111  
F A X: 03(5650)7113
- 日 暮 里 店 (JR山手線「日暮里駅」南口下車 東へ徒歩5分)  
〒116-0014 東京都荒川区東日暮里5丁目40番1号  
プラザ日暮里ビル  
電 話: 03(3807)0011  
F A X: 03(3802)7711
- 錦 糸 町 店 (東京メトロ半蔵門線「錦糸町駅」2番出口下車 東へ徒歩1分)  
〒130-0022 東京都墨田区江東橋4丁目29番16号  
プラザ錦糸町ビル  
電 話: 03(5600)7111  
F A X: 03(5600)7112
- 篠 崎 店 (都営新宿線「篠崎駅」南口下車 南へ徒歩3分)  
〒133-0061 東京都江戸川区篠崎町2丁目401番6号  
I sフラット1階  
電 話: 03(5636)4511  
F A X: 03(5600)5781

営 業 時 間 午前9:00 ~ 午後9:00

定 休 日 毎週火曜日・水曜日



株式会社 **ハウスプラザ** 会社概要

会社設立：平成 元年 3月  
資本金：3,000万円  
代表者：川瀬 英嗣  
従業員数：71名(平成19年10月現在)(内、宅地建物取引主任者20名)

免許：宅地建物取引業 国土交通大臣免許(3)第5542号  
免許年月日 平成18年10月15日

所属団体：社団法人 全国宅地建物取引業保証協会会員 東京都宅地建物取引業協会会員  
社団法人 首都圏不動産公正取引協議会加盟  
財団法人 東日本不動産流通機構加盟  
財団法人 性能保証住宅登録機構加盟(現住宅保証機構) 住宅性能保証制度

流通機構：(財)東日本不動産流通機構 東日本レインズ アットホームオンラインサービス

登録団体：株式会社 日本住宅保証検査機構(JIO)登録  
東京海上日動火災保険株式会社代理店  
AIU 保険会社代理店

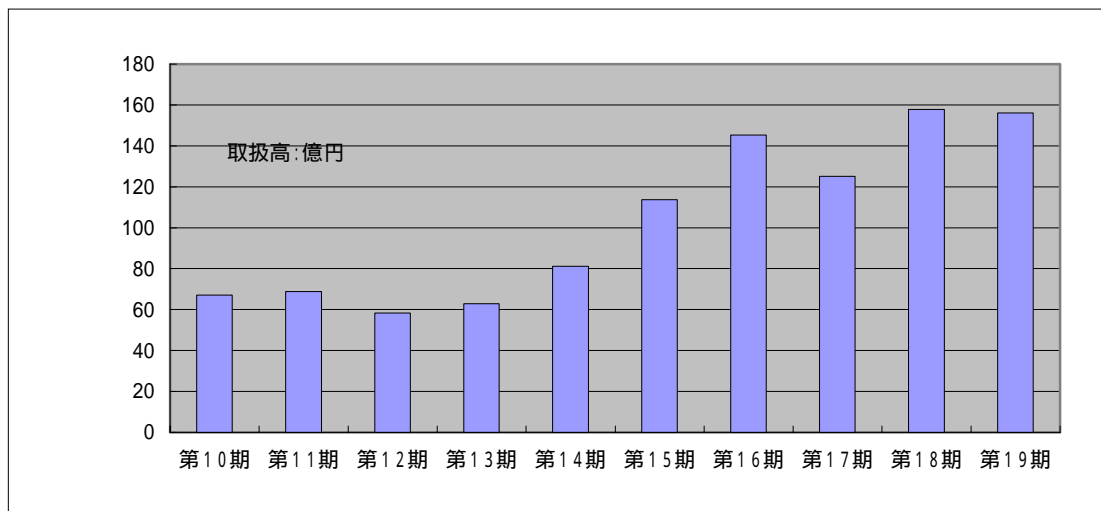
会社沿革：

平成 元年 3月 資本金1000万円で設立  
平成 5年 5月 宅地建物取引業免許取得 東京都知事(1)第70165号  
平成 7年10月 (財)性能保証住宅登録機構(現住宅保証機構)の住宅性能保証制度へ登録  
平成 8年 5月 宅地建物取引業免許更新 東京都知事(2)第70165号  
平成 8年10月 千葉県に我孫子店開設に伴い免許更新 建設大臣(1)第5542号  
平成 9年 3月 我孫子店を建築設計事務所登録  
平成10年 9月 住宅金融公庫特定業務建築士事務所登録  
平成10年10月 葛飾区金町に金町店開設  
平成12年10月 葛飾区青戸に青戸店開設  
平成12年12月 我孫子店を天王台より、自社ビル購入に伴い我孫子へ移転  
平成13年10月 宅地建物取引業免許更新 国土交通大臣(2)第5542号  
平成13年11月 日動火災海上保険(株)の普通代理店登録  
平成14年 3月 荒川区東日暮里に日暮里店開設  
平成15年 3月 日暮里店を自社ビル購入に伴い現住所へ移転  
平成15年11月 墨田区江東橋に錦糸町店開設  
平成16年 1月 本社を自社ビル購入に伴い現住所へ移転  
平成16年 4月 資本金を3000万円に増資  
平成18年 6月 金町店を再開発に伴い現住所へ移転  
平成18年10月 江戸川区篠崎に篠崎店開設  
平成18年10月 宅地建物取引業国土交通大臣免許更新 国土交通大臣(3)第5542号  
平成19年 3月 錦糸町店を自社ビル購入に伴い現住所へ移転



株式会社 **ハウスプラザ** 業務概要

期別仲介取扱高金額推移



業務営業取引・顧問

取引先金融機関：三井住友銀行（千住支店）、みずほ銀行（亀有支店）、三菱東京UFJ銀行（亀有支店）、りそな銀行（堀切支店）、埼玉りそな銀行（草加支店）、千葉銀行（天王台支店）、東京東信用金庫（綾瀬支店）、城北信用金庫（綾瀬北支店）、SMB Cファイナンスサービス

ローン取扱機関：みずほ銀行、りそな銀行、三井住友銀行、三菱東京UFJ銀行、埼玉りそな銀行、千葉銀行、スルガ銀行、城北信用金庫、東京東信用金庫、中央三井信託銀行、中央労働金庫、第一勧業信用組合、ライフ住宅ローン、日本信販、

顧問：弁護士 山崎和義、税理士 小竹泰之

業務内容

不動産売買の仲介：不動産価格の査定、権利、行政関係の調査。ネットワークを活用した売買購入のお手伝い。提携金融機構等によるローンのご紹介。顧問弁護士による売買契約に絡む問題処理のお手伝い。

不動産賃貸の仲介：賃貸の物件検索、ご案内、ご紹介。賃貸物件の査定、権利、行政関係の調査。賃貸契約、契約内容説明のお手伝い。管理代行、家賃回収、入退室等家主様のお手伝い。

自社開発分譲：一団の土地購入から、開発許可、造成・建築設計施工、アフターサービスまでの一環を自社でも行っております。

コンサルティング：等価交換事業、定期借地権事業等不動産業務企画コンサルティング。賃貸ビル事業に関する企画コンサルティング。企画収支シミュレーションと設計、施工のコンサルティング。顧問弁護士、顧問税理士による相続、贈与等のご相談。

不動産の販売受託：市場調査、行政調査、造成工事、建設工事の企画業務。広告宣伝などの販売企画業務。現地集客、売り出し等販売活動のお手伝い。契約書、重要事項説明書等の作成及び契約の代理業務。

損害保険の取扱い：住宅ローンに付帯する火災保険の取扱い。賃貸住宅の個人賠償責任を含む損害保険のご紹介。火災、自動車等の損害保険のお手伝い。



株式会社 **ハウスプラザ** 売上概要(1)

主な販売受託、コンサルティング実績

足立区南花畑	宅地分譲販売受託(全6区画)	平成	7年	5月完売
葛飾区南水元	建売分譲販売受託(全6棟)	平成	7年	8月完売
足立区西綾瀬	自社建売分譲(全2棟)	平成	7年	8月完売
柏市亀甲台	建売分譲販売受託(全3棟)	平成	7年	9月完売
柏市東中新宿	建売分譲販売受託(全6棟)	平成	8年	1月完売
足立区東保木間	建売分譲販売受託(全5棟)	平成	8年	1月完売
足立区中川	借地権建売分譲販売受託(全2棟)	平成	8年	3月完売
葛飾区小菅	マンション等価交換企画販売(全21戸)	平成	8年	4月完売
足立区栗原	事業用定期借地権事業	平成	8年	6月契約
葛飾区鎌倉	建売分譲販売受託(全6棟)	平成	8年11月	完売
足立区青井	建売分譲販売受託(全6棟)	平成	9年	2月完売
川口市川口	建売分譲販売受託(全4棟)	平成	9年	3月完売
足立区綾瀬	マンション等価交換事業企画(全17戸)	平成	9年	3月契約
我孫子市湖北	自社建売分譲(全5戸)	平成	10年	4月完売
我孫子市天王台	建売分譲販売受託(全4棟)	平成	10年	5月完売
葛飾区東金町	建売分譲販売受託(全12棟)	平成	10年	7月完売
我孫子市湖北	自社建売分譲(全5棟)	平成	11年	3月完売
葛飾区西水元	建売分譲販売受託(全4棟)	平成	11年	9月完売
足立区佐野	自社建売分譲(全5棟)	平成	11年	5月完売
荒川区東日暮里	自社建売分譲(全8棟)	平成	12年10月	完売
足立区神明	自社建売分譲(全7棟)	平成	12年10月	完売
荒川区西尾久	建売分譲販売受託(全7棟)	平成	12年11月	完売
足立区北千住	自社建売分譲(全6棟)	平成	13年	3月完売
我孫子市湖北	自社建売分譲(全8棟)	平成	13年	5月完売
江東区亀戸	自社建売分譲(全3棟)	平成	13年	9月完売
江東区東砂	建売分譲販売受託(全23棟)	平成	14年	2月完売
足立区西伊興	自社建売分譲(全4棟)	平成	14年	3月完売
荒川区西尾久	自社建売分譲(全8棟)	平成	14年	3月完売
大田区東糀谷	建売分譲販売受託(全6棟)	平成	14年	3月完売
葛飾区鎌倉	自社建売分譲(全11棟)	平成	14年	7月完売
練馬区氷川台	建売分譲販売受託(全2棟)	平成	14年	7月完売
我孫子市湖北台	自社建売分譲(全2棟)	平成	14年	8月完売
足立区竹ノ塚	自社建売分譲(全2棟)	平成	14年	9月完売
葛飾区新宿	建売分譲販売受託(全6棟)	平成	14年	9月完売
板橋区成増	自社建売分譲(全3棟)	平成	14年10月	完売
北区田端新町	自社建売分譲(全3棟)	平成	14年11月	完売
葛飾区奥戸	建売分譲販売受託(全9棟)	平成	14年11月	完売
我孫子市我孫子	建売分譲販売受託(全8棟)	平成	15年	1月完売
葛飾区堀切	自社建売分譲(全6棟)	平成	15年	2月完売
足立区千住関谷	建売分譲販売受託(全3棟)	平成	15年	2月完売



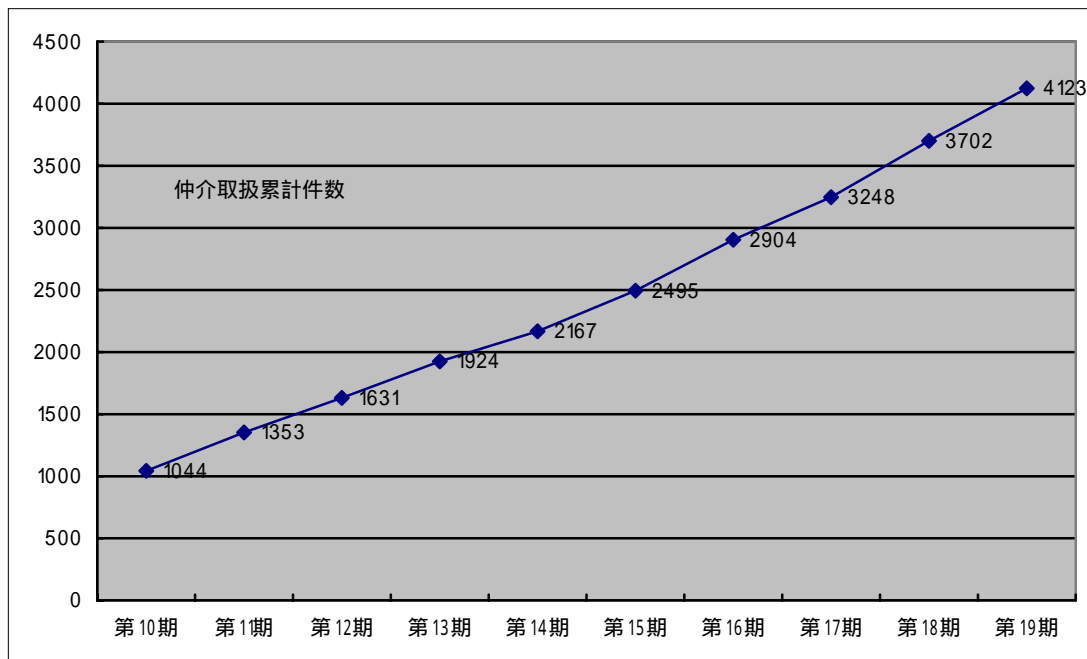
株式会社 **ハウスプラザ** 売上概要(2)

足立区竹ノ塚	建売分譲販売受託(全5棟)	平成15年	3月完売
墨田区石原	建売分譲販売受託(全5棟)	平成15年	3月完売
荒川区町屋	建売分譲販売受託(全17棟)	平成15年	4月完売
葛飾区四つ木	建売分譲販売受託(全4棟)	平成15年	4月完売
葛飾区堀切	自社建売分譲(全8棟)	平成15年	5月完売
北区赤羽北	自社建売分譲(全6棟)	平成15年	6月完売
新宿区上落合	自社建売分譲(全2棟)	平成15年	7月完売
船橋市丸山	建売分譲販売受託(全7棟)	平成15年	7月完売
葛飾区水元	建売分譲販売受託(全7棟)	平成15年	7月完売
足立区東綾瀬	自社建売分譲(全9棟)	平成15年	8月完売
江戸川区中央	自社建売分譲(全9棟)	平成15年	8月完売
江戸川区春江町	建売分譲販売受託(全2棟)	平成15年	8月完売
葛飾区東金町	建売分譲販売受託(全14棟)	平成15年	9月完売
足立区六木	建売分譲販売受託(全8棟)	平成15年	9月完売
墨田区押上	自社建売分譲(全5棟)	平成15年	9月完売
葛飾区亀有	自社建売分譲(全5棟)	平成15年	9月完売
足立区栗原	建売分譲販売受託(全6棟)	平成15年	10月完売
葛飾区鎌倉	自社建売分譲(全8棟)	平成15年	10月完売
江戸川区西葛西	自社建売分譲(全3棟)	平成15年	10月完売
練馬区氷川台	自社建売分譲(全7棟)	平成15年	10月完売
柏市南逆井	建売分譲販売受託(全8棟)	平成15年	11月完売
足立区加平	建売分譲販売受託(全11棟)	平成15年	11月完売
松戸市松飛台	建売分譲販売受託(全10棟)	平成15年	11月完売
足立区谷中	自社建売分譲(全8棟)	平成15年	12月完売
墨田区東向島	建売分譲販売受託(全7棟)	平成15年	12月完売
練馬区谷原	自社建売分譲(全4棟)	平成16年	1月完売
江戸川区瑞江	建売分譲販売受託(全9棟)	平成16年	2月完売
足立区佐野	建売分譲販売受託(全10棟)	平成16年	2月完売
船橋市高野台	建売分譲販売受託(全9棟)	平成16年	2月完売
足立区加平	建売分譲販売受託(全11棟)	平成16年	3月完売
足立区東綾瀬	自社建売分譲(全9棟)	平成16年	8月完売
足立区綾瀬	自社建売分譲(全6棟)	平成16年	11月完売
墨田区亀沢	自社建売分譲(全1棟)	平成16年	11月完売
足立区綾瀬	自社建売分譲(全5棟)	平成16年	12月完売
江戸川区船堀	自社建売分譲(全4棟)	平成17年	5月完売
葛飾区東水元	自社建売分譲(全11棟)	平成17年	11月完売
葛飾区柴又	自社建売分譲(全4棟)	平成18年	6月完売
江戸川区西一之江	自社建売分譲(全3棟)	平成18年	11月完売
足立区西竹の塚	自社建売分譲(全2棟)	平成19年	1月完売
墨田区東向島	自社建売分譲(全3棟)	平成19年	5月完売
足立区六木	自社建売分譲(全9棟)	平成19年	9月完売

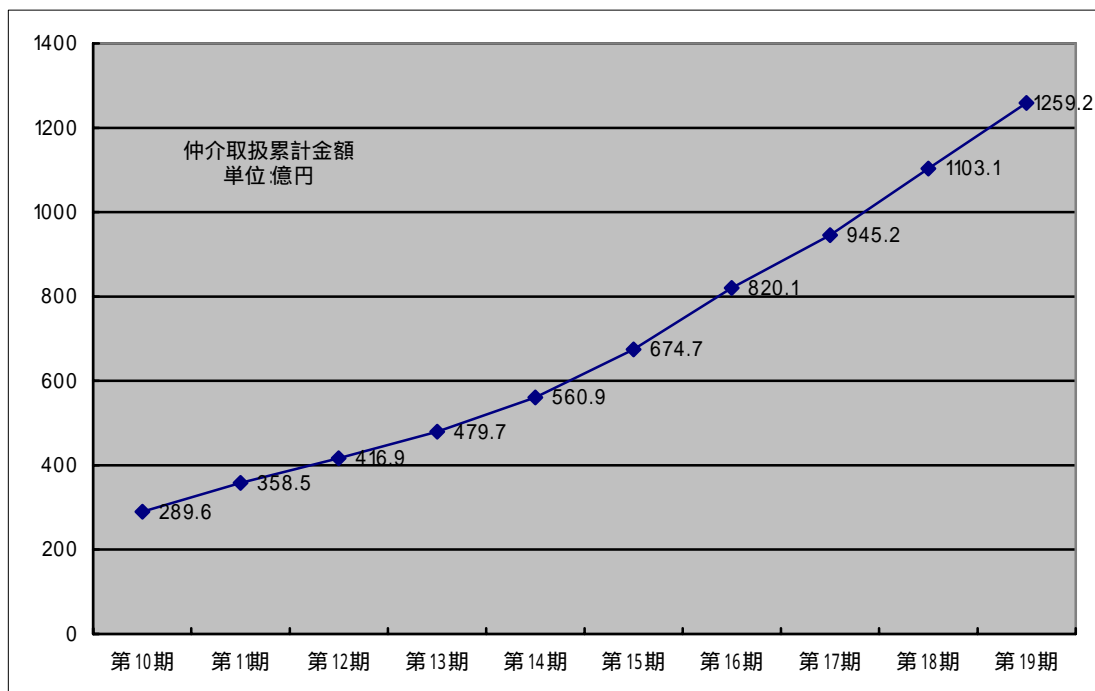


株式会社 **ハウスプラザ** データ編（仲介累計）

仲介取扱件数累計



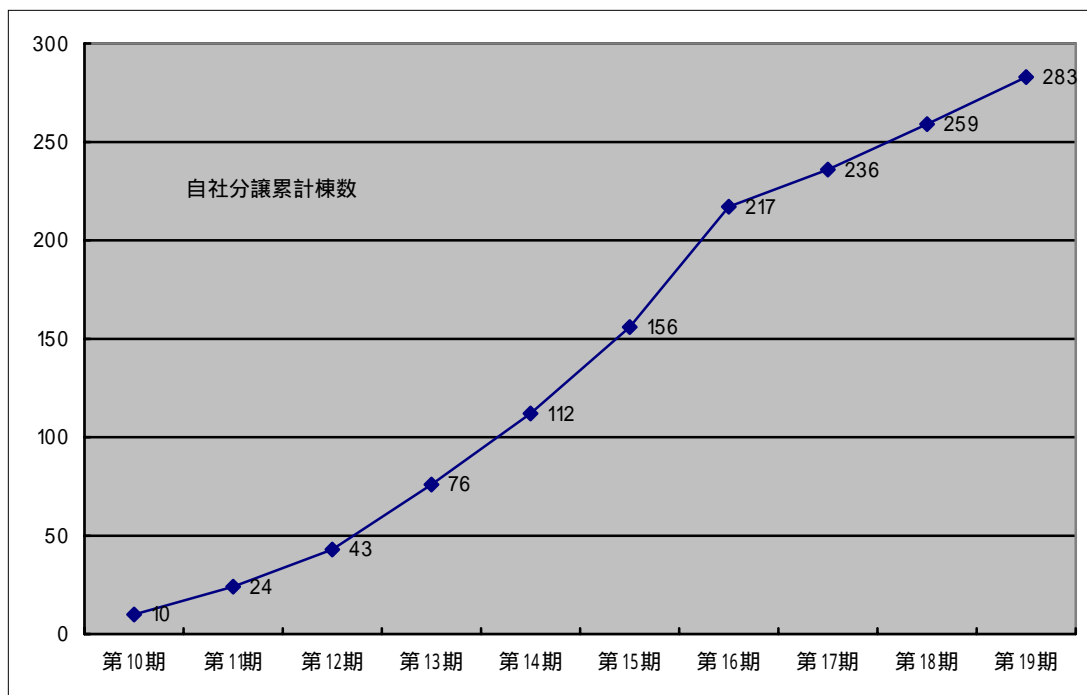
仲介取扱金額累計（単位：億円）





株式会社 **ハウスプラザ** データ編（自社分譲累計）

自社分譲累計棟数



自社分譲累計売上（単位：億円）

